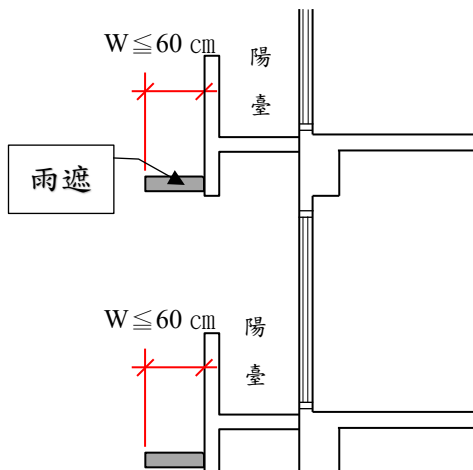
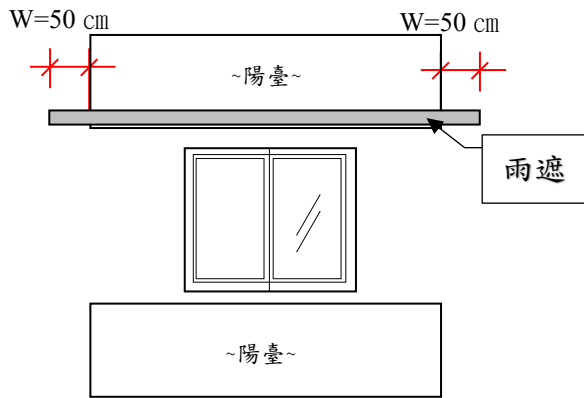
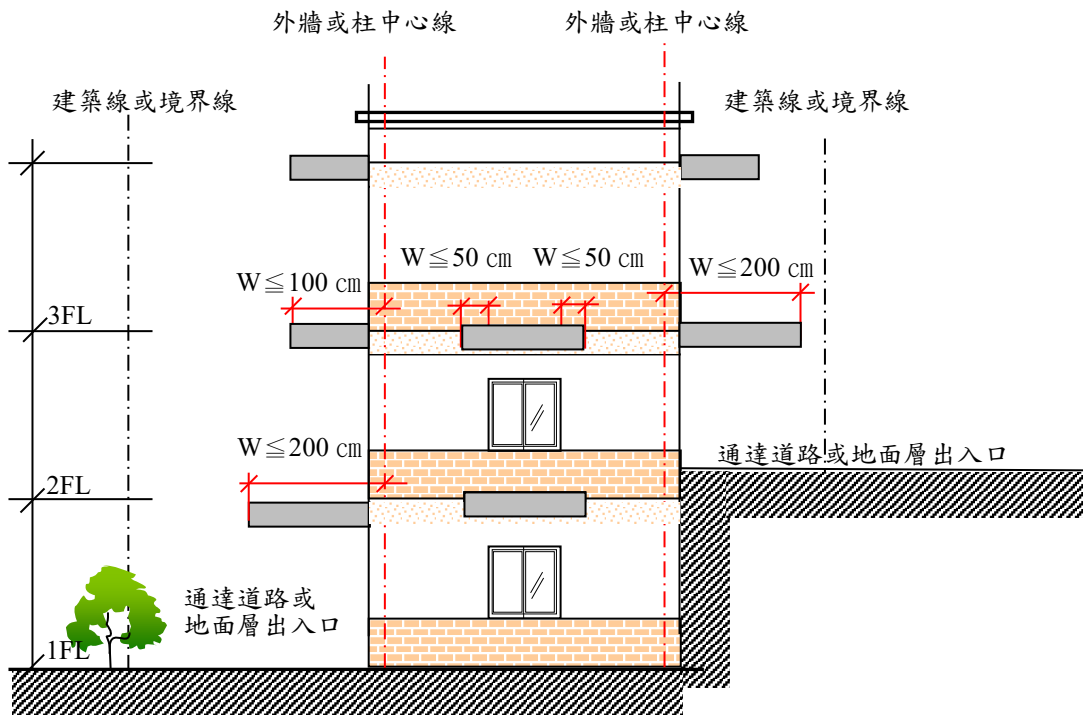


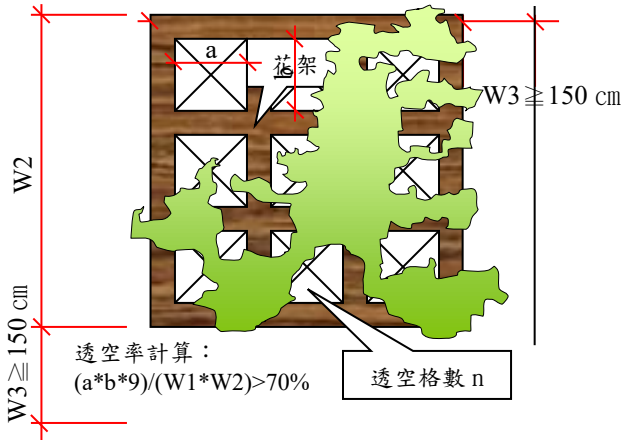
增設雨遮示意



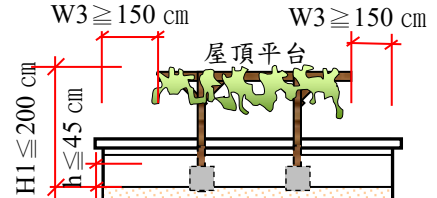
雨遮圖解說明

1. 建築物出入口雨遮不得突出外牆或柱中心線二公尺。其餘開口或樓層之雨遮不得突出外牆或柱中心線一公尺。
2. 雨遮寬度以開口左右各五十公分為限。
3. 雨遮不得突出陽臺女兒牆面六十公分。

增設花架示意

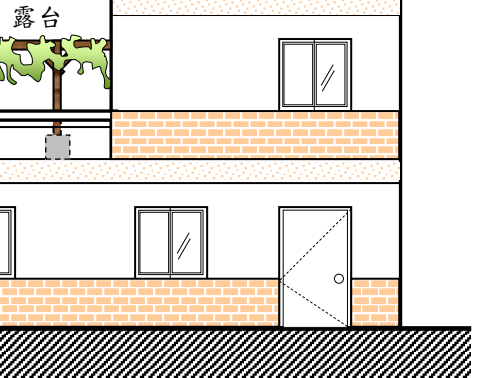


花架外圍與女兒牆內緣淨寬不得小於一點五公尺

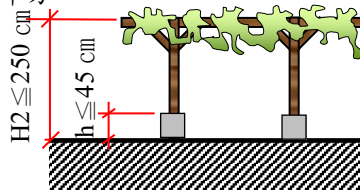


花架外圍與女兒牆內緣淨寬不得小於一點五公尺

W3 \geq 150 cm



法定空地
一般空地



花架圖解說明

1. H1 小於或等於二百公分
2. H2 小於或等於二百五十公分
3. h 小於或等於四十五公分
4. 透空率大於或等於百分之七十
5. W3 大於或等於一百五十公分
6. 透空率計算式

$(a*b*n)/(W1*W2)$ 大於或等於百分之七十

7. W1*W2 小於或等於三十平方公尺

W1：花架總寬度

W2：花架總長度

W3：花架外圍與女兒牆內緣淨寬

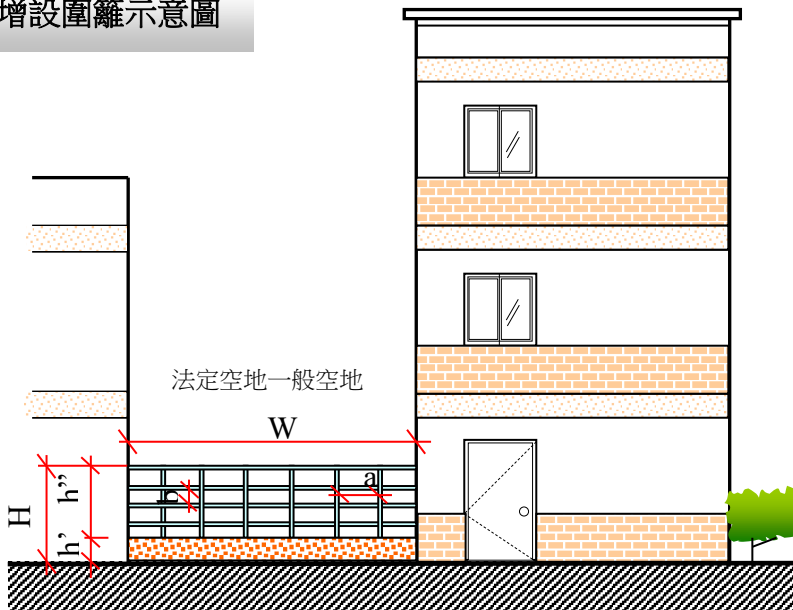
a：透空欄柵與欄柵淨寬

b：透空欄柵與欄柵淨高

h：花架基座高度

n：透空總格數

增設圍籬示意圖



圍籬圖解說明

1. H 小於或等於二百公分
2. 透空率大於或等於百分之七十
3. 圍籬牆基高度小於或等於六十公分
4. 透空率計算式

$(a*b*n)/(W*h'')$ 大於或等於百分之七十

W：圍籬總寬度

H：圍籬總高度

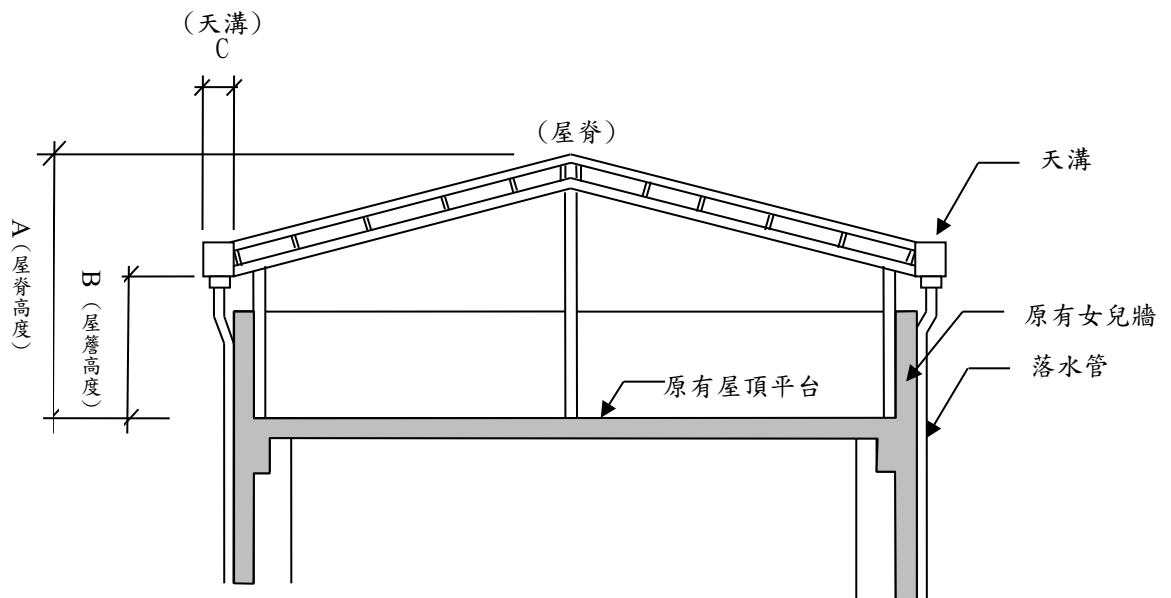
h'：圍籬牆基高度

h''：圍籬透空高度

a：垂直欄柵與欄柵淨寬

b：水平欄柵與欄柵淨高

增設無壁式雨棚示意

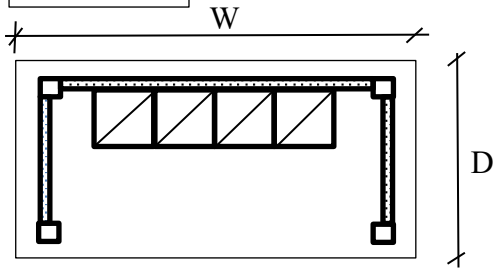


註：

- (1) A (屋脊高度) 小於或等於二百一十公分。
- (2) B (屋簷高度) 小於或等於一百八十公分。
- (3) C (天溝寬度) 小於或等於三十公分。
- (4) 雨棚構造物之柱體及支撐不得搭設於女兒牆頂部。
- (5) 天溝不得突出建築物屋頂女兒牆外緣。但屋頂天溝及落水管在基地範圍內，且淨深在三十公分以下者，不在此限。
- (6) 建造人應請專業技師或施工廠商評估建築物之結構安全，搭設後建築物結構安全由建造人負責。

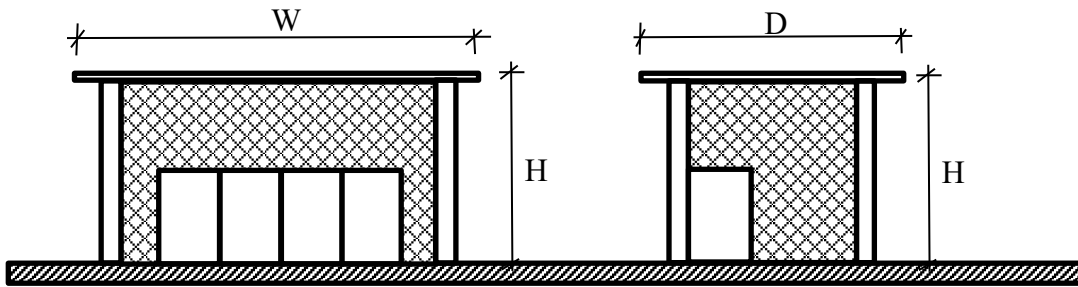
社區資源回收空間示意

樣態一

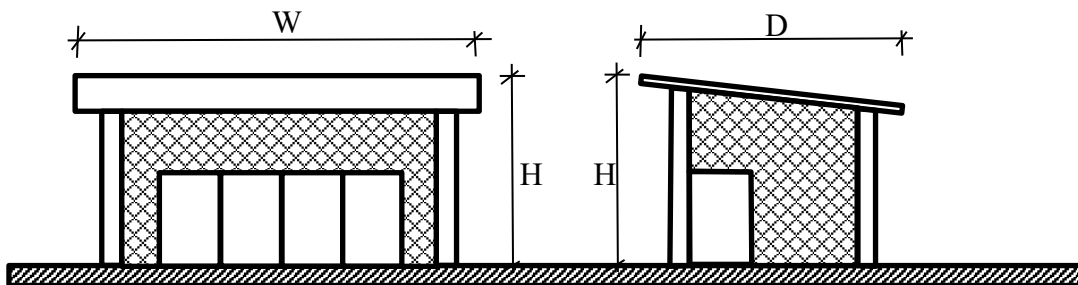


社區資源回收空間圖解說明：

1. $W \cdot D$ 小於或等於五平方公尺
2. H 小於或等於三公尺
3. 四周設置壁體之透空率在百分之五十以上

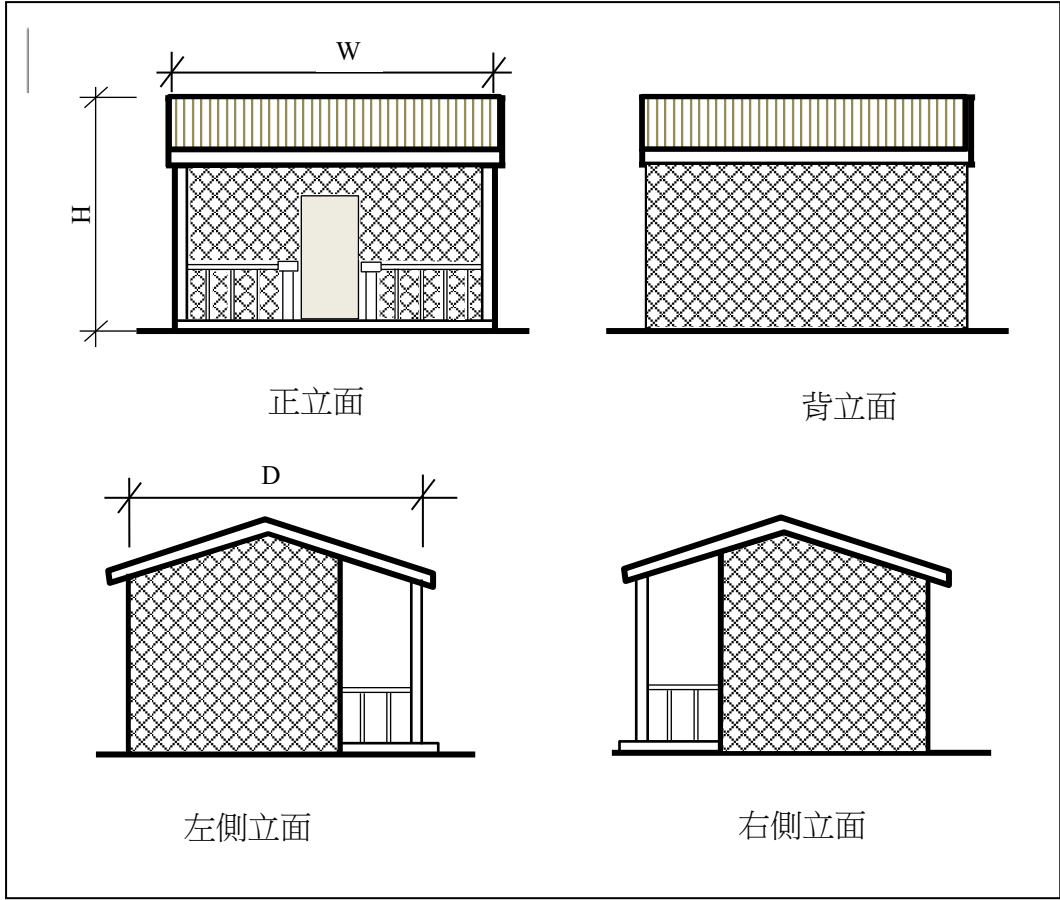


平屋頂

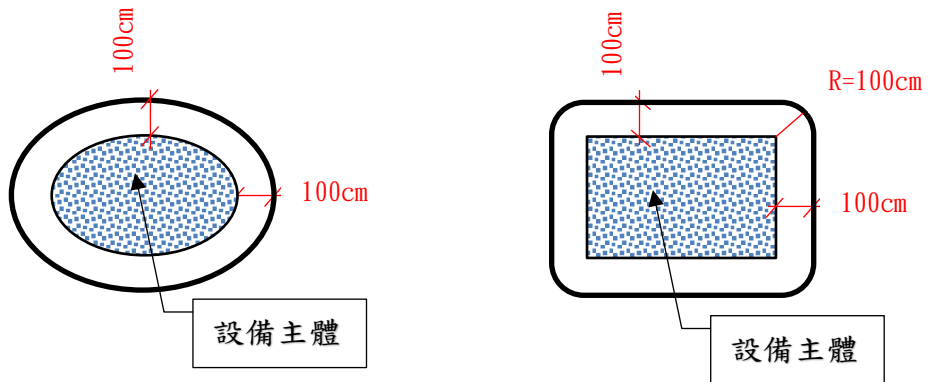


斜屋頂

樣態二

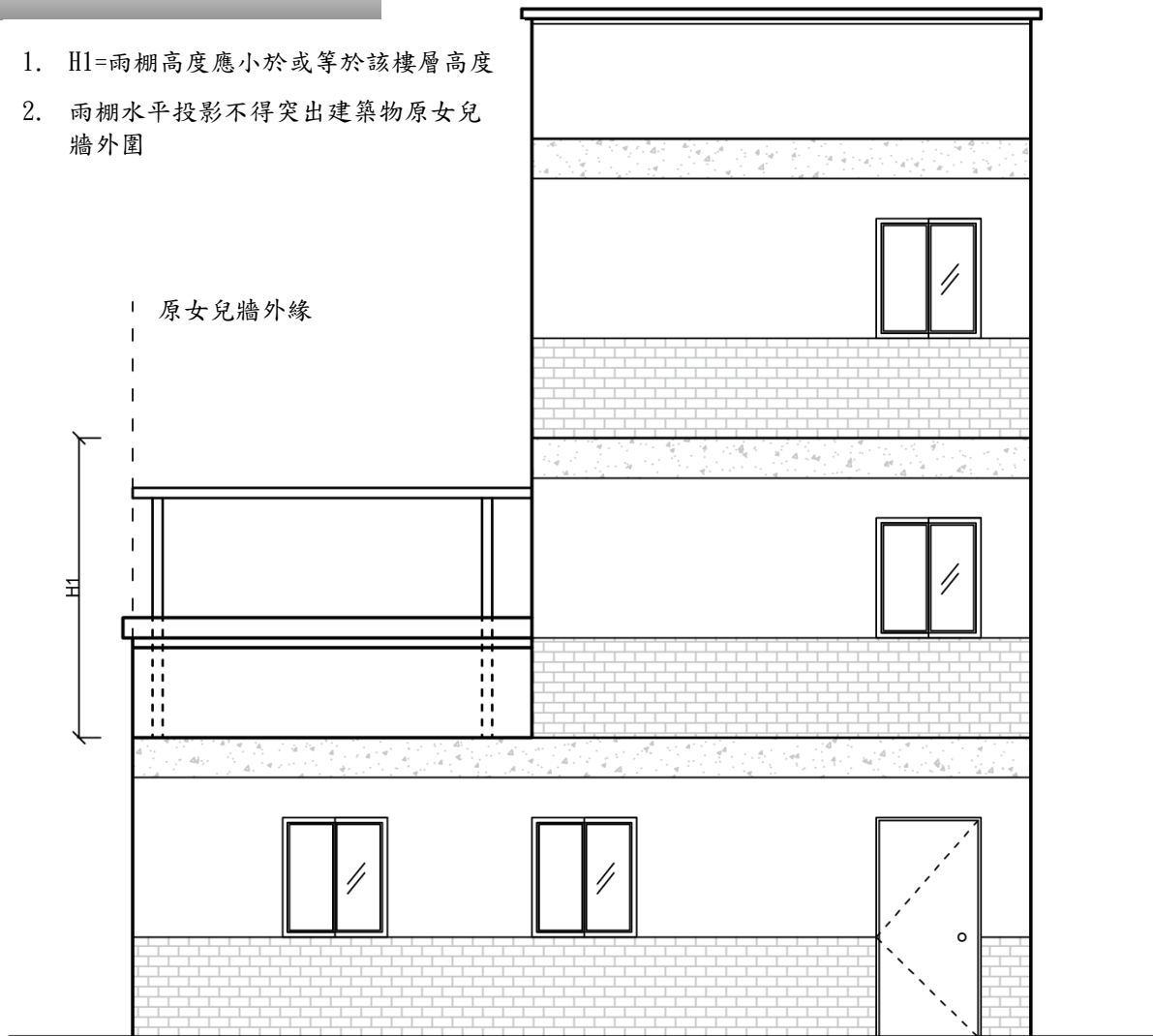


室外設備防護設施示意圖



露臺無壁式防漏雨棚

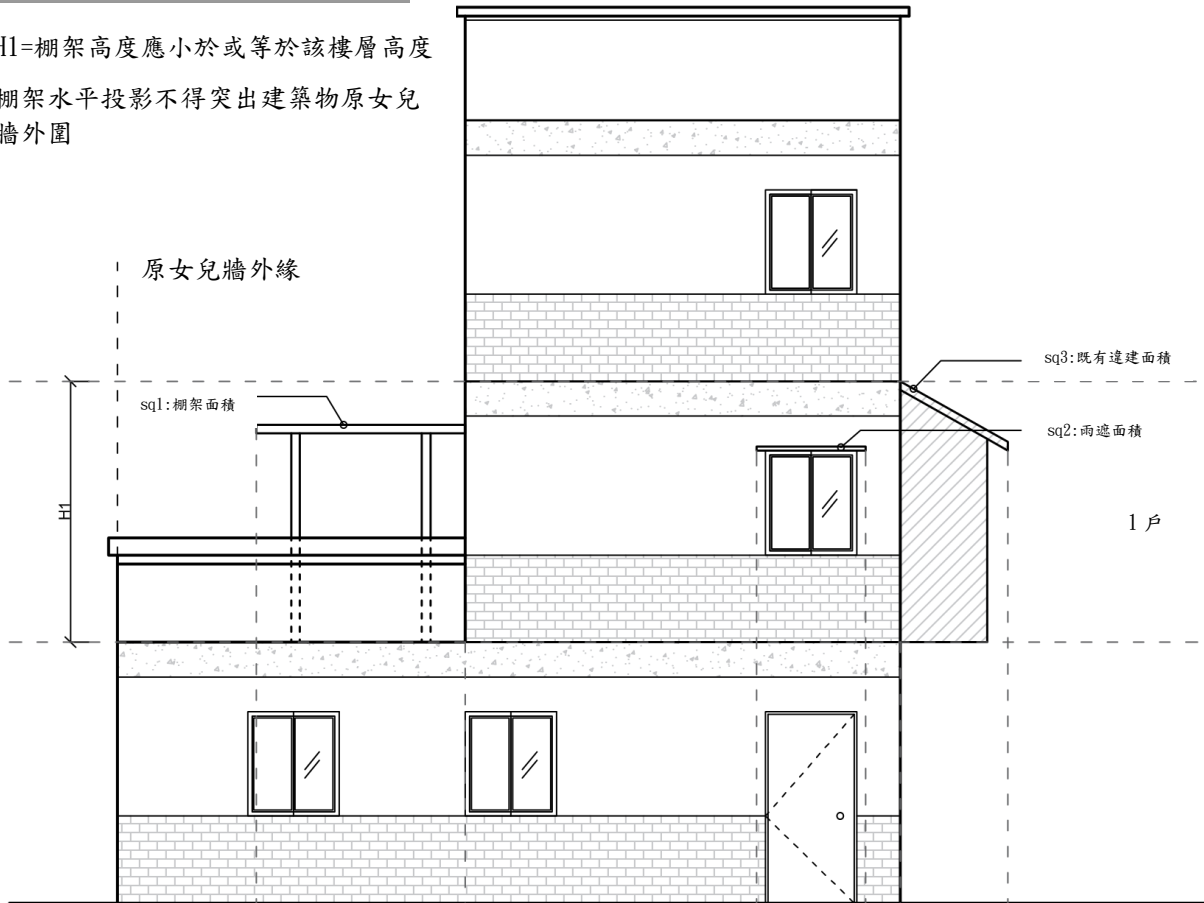
1. H_1 =雨棚高度應小於或等於該樓層高度
2. 雨棚水平投影不得突出建築物原女兒牆外圍



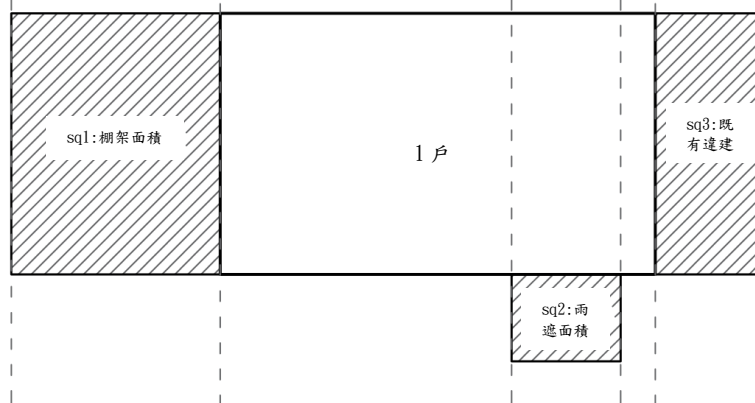
立面示意圖

露臺無壁式防墜物雨棚

1. H1=棚架高度應小於或等於該樓層高度
2. 棚架水平投影不得突出建築物原女兒牆外圍



立面示意圖



sq1: 棚架面積
sq2: 雨遮面積
sq3: 既有違建

每戶搭建面積:
(1 戶) $sq1 + sq2 + sq3$ = 應小於
或等於 30 平方公尺

1 戶平面示意圖