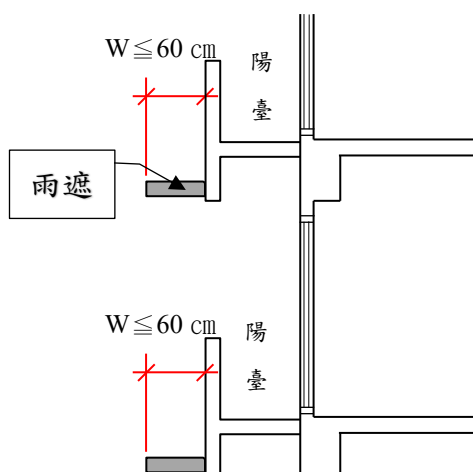
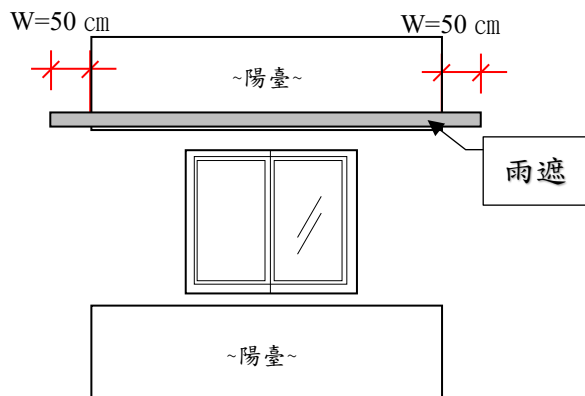
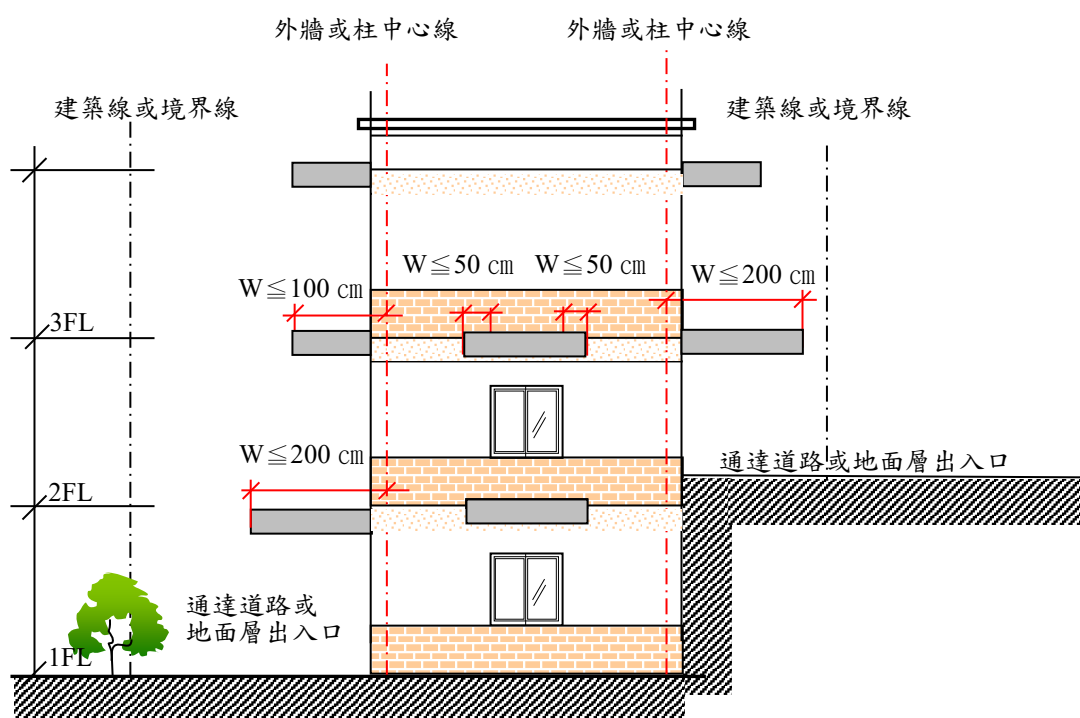


## 增設雨遮示意

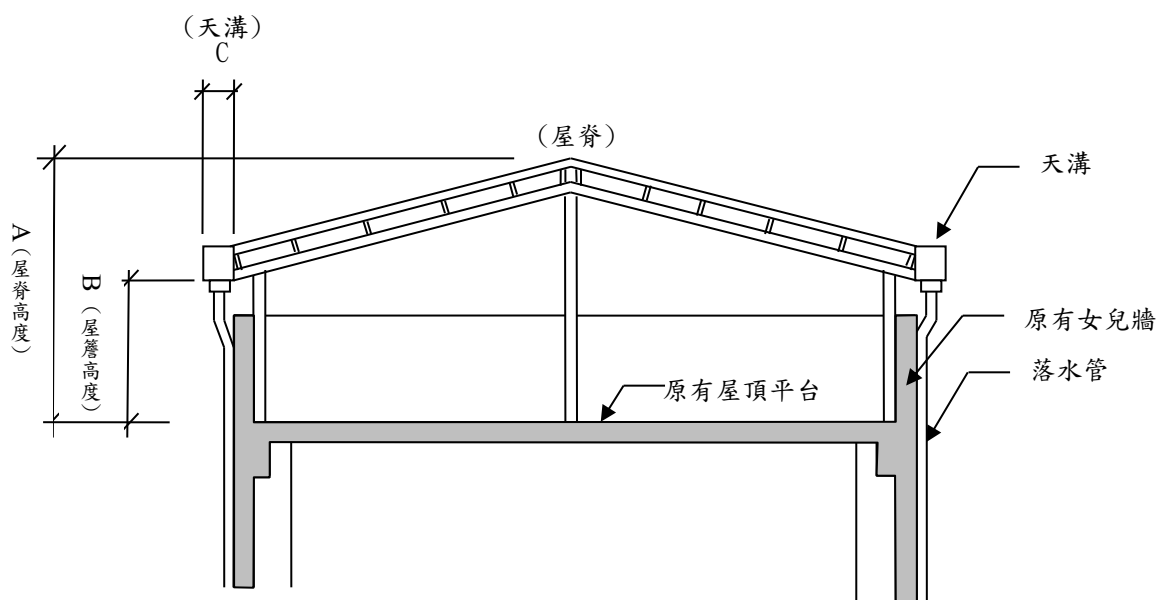


### 雨遮圖解說明

1. 建築物出入口雨遮不得突出外牆或柱中心線二公尺。其餘開口或樓層之雨遮不得突出外牆或柱中心線一公尺。
2. 雨遮寬度以開口左右各五十公分為限。
3. 雨遮不得突出陽臺女兒牆面六十公分。



## 增設無壁式雨棚示意

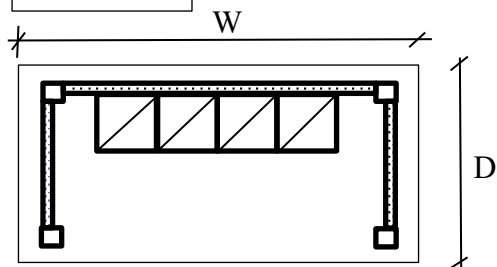


註：

- (1) A (屋脊高度) 小於或等於二百一十公分。
- (2) B (屋簷高度) 小於或等於一百八十公分。
- (3) C (天溝寬度) 小於或等於三十公分。
- (4) 雨棚構造物之柱體及支撐不得搭設於女兒牆頂部。
- (5) 天溝不得突出建築物屋頂女兒牆外緣。但屋頂天溝及落水管在基地範圍內，且淨深在三十公分以下者，不在此限。
- (6) 建造人應請專業技師或施工廠商評估建築物之結構安全，搭設後建築物結構安全由建造人負責。

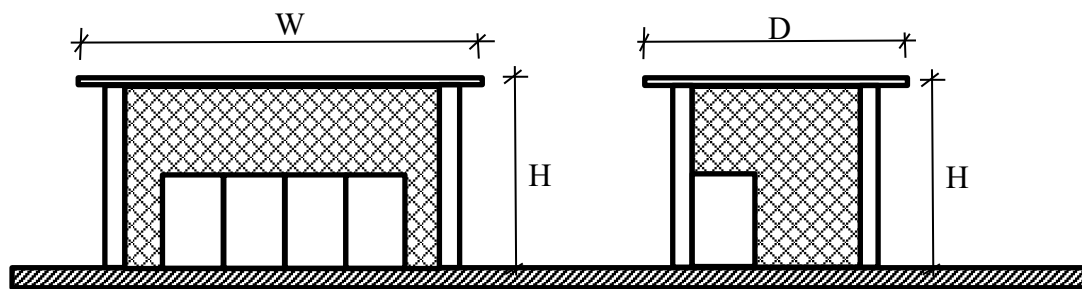
## 社區資源回收空間示意

樣態一

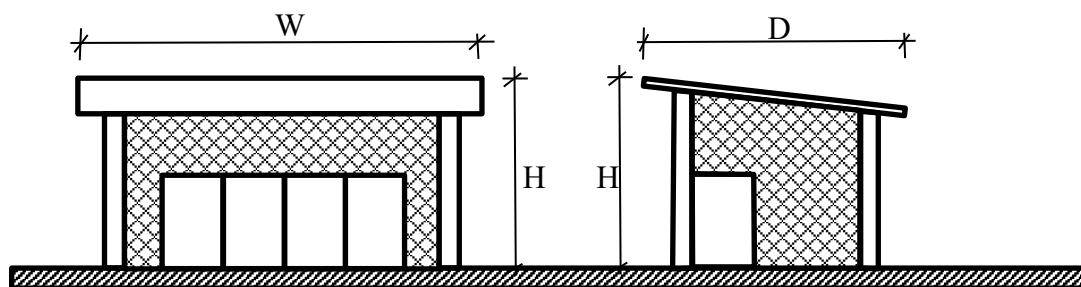


社區資源回收空間圖解說明：

1.  $W \times D$  小於或等於四十五平方公尺
2.  $H$  小於或等於三公尺
3. 四周設置壁體之透空率在百分之五十以上

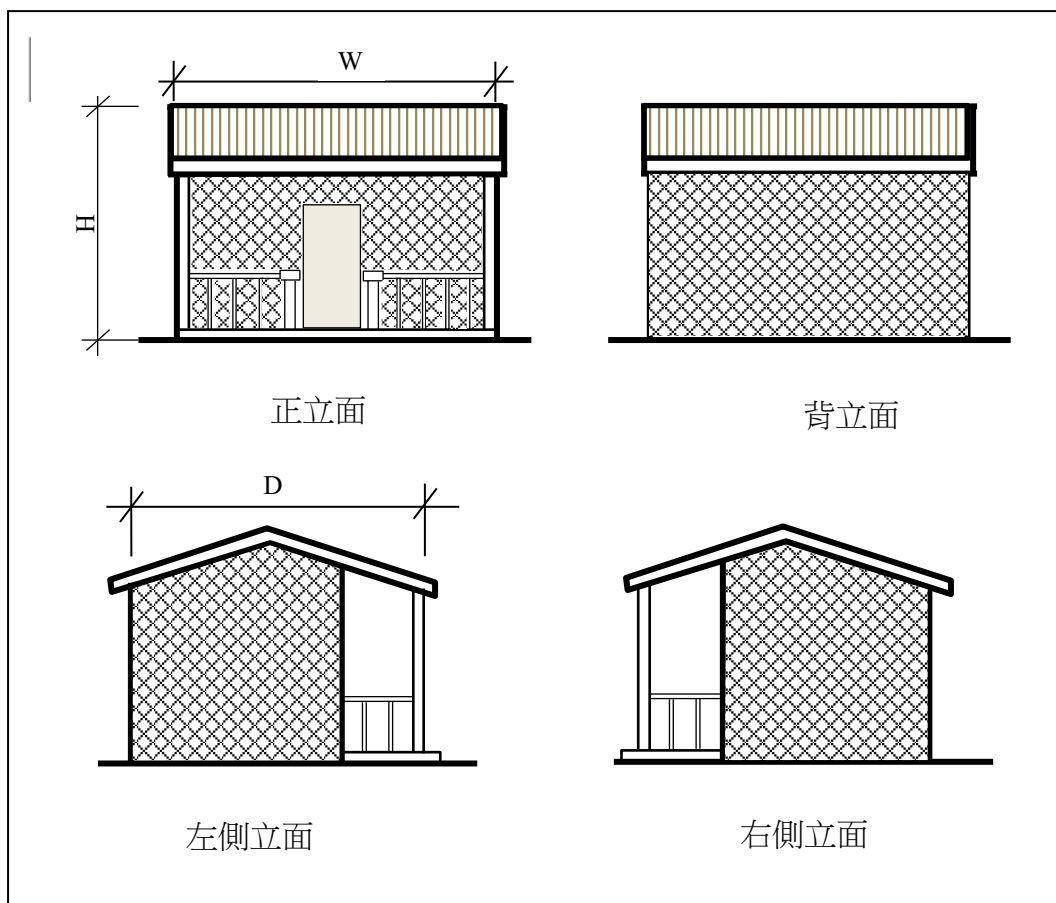


平屋頂

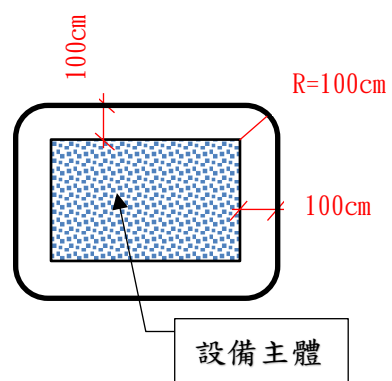
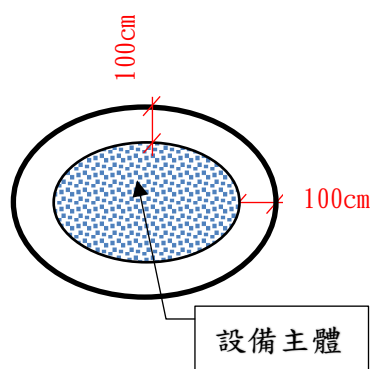


斜屋頂

樣態二

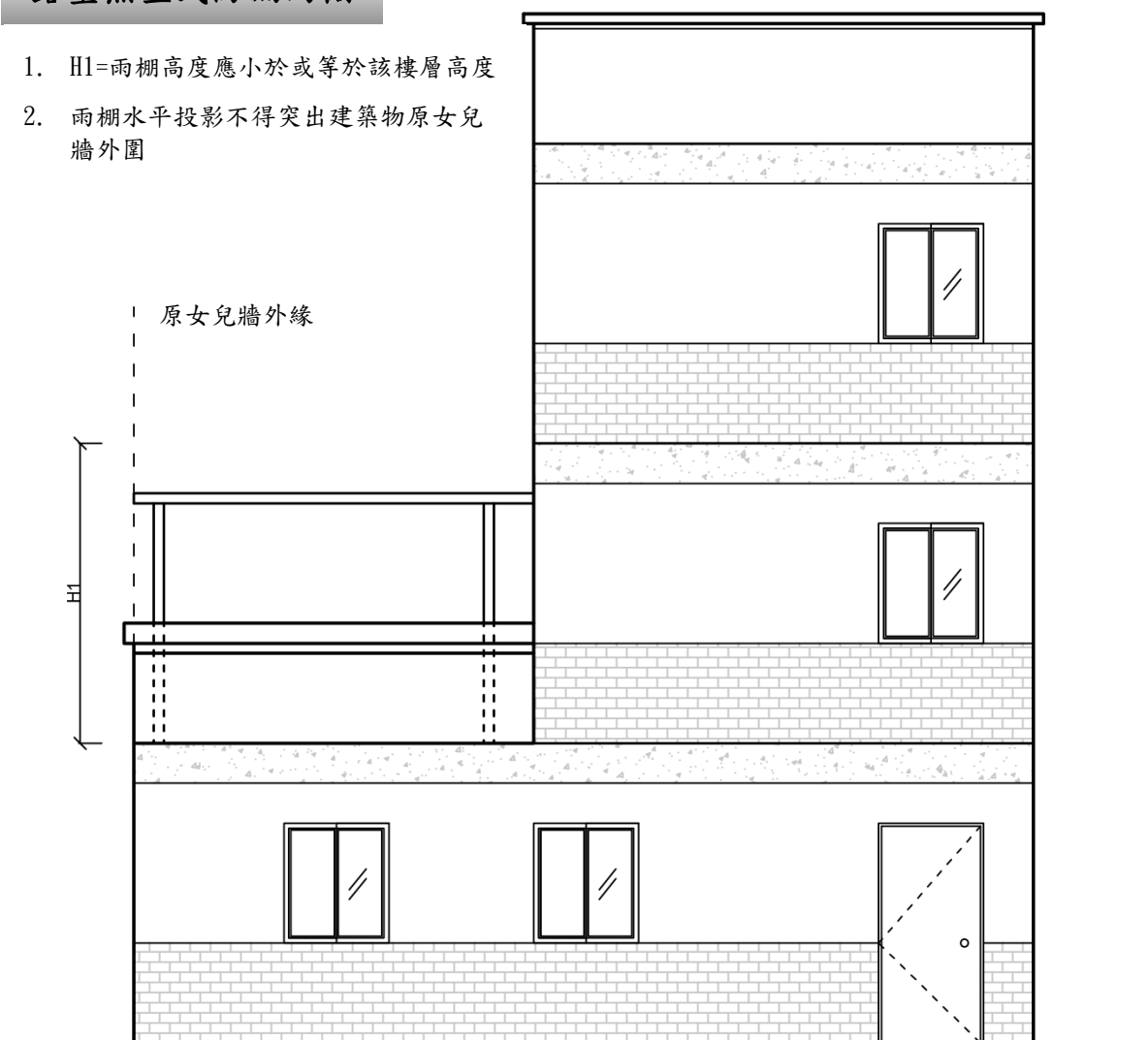


室外設備防護設施示意圖



## 露臺無壁式防漏雨棚

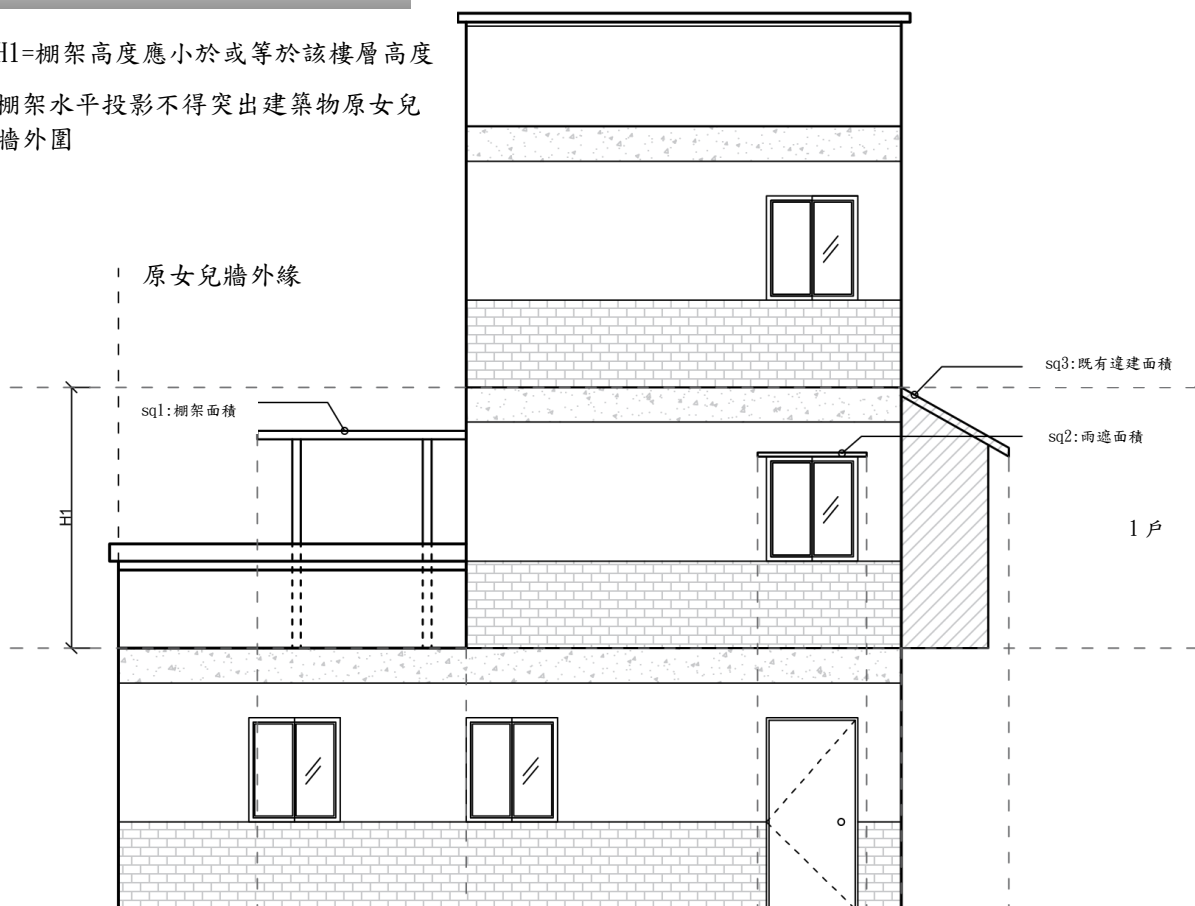
1.  $H_1$ =雨棚高度應小於或等於該樓層高度
2. 雨棚水平投影不得突出建築物原女兒牆外圍



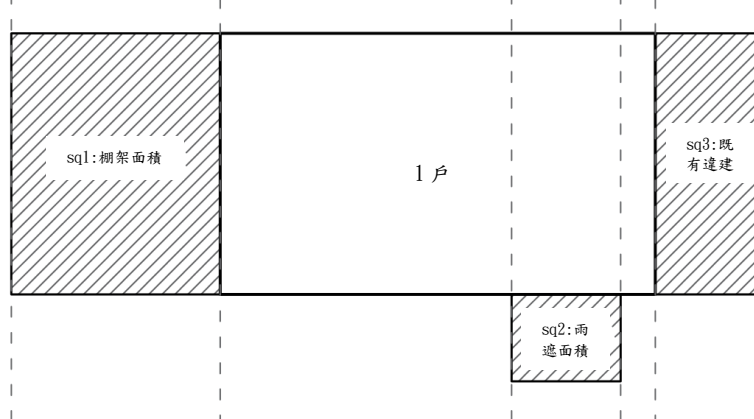
立面示意圖

## 露臺無壁式防墜物雨棚

1.  $H1$ =棚架高度應小於或等於該樓層高度
2. 棚架水平投影不得突出建築物原女兒牆外圍



立面示意圖



sq1: 棚架面積  
sq2: 雨遮面積  
sq3: 既有違建

每戶搭建面積:  
(1 戶)  $sq1 + sq2 + sq3$  = 應小於  
或等於 30 平方公尺

1 戶平面示意圖